

Mi entorno, espacio de convivencia y desarrollo

1.º y 2.º grado de secundaria

DÍA 1

Actividad: Reconocemos y valoramos nuestro entorno social**Actividad:** Reflexionamos que nuestro entorno social es un espacio de convivencia y desarrollo**¡Hola!**

El entorno en el que vivimos y en el que nos desenvolvemos diariamente forma parte importante de nuestro desarrollo. Frente a la cuarentena supimos mantener la comunicación con nuestros familiares, amigas y amigos; continuamos con nuestros estudios y labores de manera virtual, apoyados en la tecnología. En algún momento te has preguntado: ¿Por qué es importante nuestro entorno y cuánto aporta a nuestro desarrollo?

Si tienes alguna dificultad para realizar la actividad solicita el apoyo de un familiar.

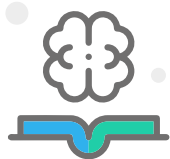
¡Empecemos!



Primero, ¿qué necesitamos?

- Lapiceros de colores
- Hojas de reúso o cuaderno
- Mucha creatividad
- Responsabilidad
- Motivar e incluir a mi familia





Segundo, ¿qué haremos?

Como ciudadanos debemos promover la sana convivencia en todos los espacios en los que nos desenvolvemos, en nuestra familia, colegio, instituciones y comunidad; reconociendo el valor y aportes con los que contribuye cada una y uno de nosotros al desarrollo de la sociedad y nuestro entorno.

Hoy seguiremos reforzando más estos aspectos a través de dos actividades: en la primera, reconocerás y valorarás tu entorno social. En la segunda, reflexionarás acerca del papel que asumes en tu entorno social como un espacio de convivencia y desarrollo.

¡Empecemos! Ya.

Tienes 40 minutos para cada actividad.
¿Preparado?



Actividad

Reconocemos y valoramos nuestro entorno social



¡Atento!, que aquí entramos de lleno al desarrollo

Acomódate en el espacio de tu casa asignado para realizar con tranquilidad tus actividades. Recuerda tener a la mano los útiles que utilizarás para evitar distraerte o demorar más de la cuenta.

Identifica la situación:

De las siguientes imágenes, ¿cuáles forman parte de tu entorno?



Colegio



Familia



Comunidad

Somos seres sociables por naturaleza y como tales vivimos y nos relacionamos con nuestro entorno interactuando en diversos espacios con las personas que lo integran. Entonces, nuestro entorno está conformado por nuestra familia, comunidad, escuela, entre otros.

Para identificar quiénes conforman nuestro entorno desarrollaremos el siguiente ejercicio. Completa:

¡Vamos a hacerlo!

Preguntas	Mi Entorno social		
	En mi familia	En mi comunidad	En mi escuela
¿Quiénes lo integran?			
¿Cómo me relaciono con ellas y ellos?			
¿Siento que me falta integrarme más?			
¿Por qué?			

Reflexiona:

- Convivir con nuestro entorno puede resultar, en ocasiones, difícil porque pueden surgir diferencias, ya que no todas las personas piensan, sienten y reaccionan igual. Cada persona tiene sus propias opiniones y no siempre puedes estar de acuerdo con ellas, pero siempre debe prevalecer el respeto.
- Las diversas culturas, costumbres, y diferencias étnicas tampoco deben ser motivo de división. Es parte de tu desarrollo conocer otras formas

de pensar y vivir; recuerda que debes ser comprensivo, practicar la asertividad y ser comunicativo.

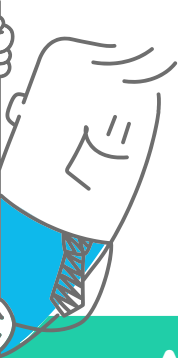
- La interacción con el entorno contribuye a la formación y desarrollo de tu identidad. Cada una de las actividades, situaciones y personas influyen de alguna forma en ti. Asimismo, tú influyes en cada una de ellas.

Infómate:

- Los medios de comunicación forman parte importante del entorno y han tomado especial trascendencia durante los últimos tiempos, siendo el principal medio de comunicación y herramienta para los fines académicos y laborales.
- A veces los medios de comunicación:
 - Presentan mensajes pocos claros: En ocasiones, la información puede ser incompleta o de fuentes poco confiables. Sobre todo, en internet abunda la información falsa, conocida como fake news.
 - Alientan el consumismo: La gran presencia de publicidad y propagandas tiene como objetivo motivar a las personas a adquirir algún producto o servicio. Algunas veces la publicidad es tan frecuente o agresiva que las personas adquieren dichos productos o servicios sin presentar una real necesidad por ellos.
 - Promueven estereotipos o “etiquetas sociales”¹: Un porcentaje de la información tiende a incurrir en mensajes de odio, discriminación o sexismo, reforzando conceptos equivocados y peligrosos para la sociedad.

**Recuerda:**

Registra en tu portafolio las emociones que has sentido al realizar este reto. Estos insumos te ayudarán a realizar la siguiente actividad.



Actividad

Nuestro entorno, espacio de convivencia y desarrollo



¡Tú mismo eres!

Acomódate en el espacio de tu casa asignado para realizar con tranquilidad tus actividades.

Identifica la situación:

Lee detenidamente la siguiente historia:

Conozcamos la historia de Diego:

Diego, un estudiante de 12 años, tuvo dificultades para adaptarse a estudiar en la modalidad virtual; con el tiempo, logró organizarse y trabajar de manera eficiente junto a sus compañeras, compañeros y docentes. Hoy es un experto en el manejo de las herramientas tecnológicas, y ha sabido mantener una comunicación estrecha con sus amigas y amigos pese al distanciamiento.

En el barrio donde vive se han organizado para realizar una campaña de vacunación, siendo la mamá de Diego la coordinadora principal de la actividad. Él está apoyando a su mamá con el registro de los asistentes.

Cierto día, su tía le comunica que su prima María, aparentemente, se habría contagiado de la enfermedad del COVID-19 pues presenta muchos de los síntomas. En ese momento Diego recuerda que en numerosas ocasiones María lo había invitado a reuniones con chicas y chicos del barrio pese a estar prohibido. Frente a la situación se encuentra tranquilo de no haber asistido a dichas reuniones.

Analiza lo leído y responde:

- ¿Crees que Diego sabe aprovechar su entorno? ¿Por qué?
- ¿Consideras que es importante la buena convivencia con nuestro entorno para un correcto desarrollo? ¿Por qué?

- Y tú, ¿cómo estás aprovechando tu entorno social para tu desarrollo?

Conocemos quiénes forman parte de nuestro entorno: la familia, el colegio, las amigas, los amigos, la comunidad y cada uno de sus integrantes, son parte de nuestra convivencia diaria y participan de nuestro desarrollo.

Diego tuvo que aprender cosas nuevas, adaptarse a situaciones diferentes, aprender a ser responsable sin dejar de disfrutar de las actividades propias de su edad. Y, lo más importante, aprendió a aprovechar las oportunidades que tiene a su alrededor.

La adolescencia está llena de cambios, pero, ¿cómo influye nuestro entorno en nuestra convivencia y desarrollo?

¡Veamos!

Nos desarrollamos físicamente y emocionalmente, practicamos la comunicación asertiva y experimentamos la afectividad y seguridad. Adquirimos el respeto por otros y desarrollamos nuestra autoestima. Todos sus integrantes interactúan influyendo entre ellos.

Familia

Experimentamos las primeras interacciones fuera del entorno familiar, descubriendo, reforzando y desarrollando habilidades y capacidades en un entorno completamente nuevo. Adquirimos conocimientos nuevos y nos desarrollamos académica y socialmente.

Colegio, amigos

Se presentan costumbres, tradiciones, creencias similares y diferentes de las cuales aprendemos y formamos nuestras propias creencias, pensamientos e identidad.

Comunidad

Idea fuerza:

Debemos ser responsables con nuestros actos y decisiones para llevar una sana convivencia y desarrollarnos óptimamente en nuestro entorno, ya que esto es parte importante de nuestra formación.

¡Ahora tienes un reto mayor!

Realizarás una infografía indicando quiénes forman parte de tu entorno y cómo influyen en tu desarrollo. Una vez terminada, la compartirás con tu familia, amigos y docentes.

Reflexiona e infórmate:

Es importante mencionar que, como adolescente, es común que las redes sociales sean parte de tu entorno, por lo tanto, debes tener cuidado y hacer un buen uso de las mismas. Evita interactuar con contenidos o actores peligrosos y violentos que puedan influir negativamente en tu formación.

**Recuerda:**

¡Sé creativo y organiza lo producido utilizando el material que tengas a tu alcance!

¡No te olvides de guardar tu producción en el portafolio!

**Mira la vida con optimismo y sé resiliente.
Así, podrás enfrentar las adversidades y lograr tus objetivos.**

ORIENTACIONES DE APOYO EDUCATIVO DIRIGIDAS A ESTUDIANTES CON NECESIDADES EDUCATIVAS ESPECIALES

- Recuerda que te desarrollas en un entorno conformado por tu familia, el colegio, tus amistades y tu comunidad. En él, experimentarás y aprenderás cosas nuevas que te ayudarán a seguir desarrollándote. ¡Todos los que te rodean están para ayudarte y motivarte a ser mejor!
- Procura apoyarte en un organizador visual, como las llaves o un cuadro sinóptico, al momento de la lectura de los recursos, registrando las ideas más importantes para: **Realizar una infografía indicando quiénes forman parte de tu entorno y cómo influyen en tu desarrollo.**

- Si tienes dificultades para concentrarte, te sugerimos subrayar o pintar de diferentes colores las consignas según avances. Así, en caso de requerir un breve descanso, podrás retomar tu trabajo desde donde te quedaste. Ten en cuenta que ese corto tiempo lo utilizarás para recargar energías y seguir hasta culminar las actividades programadas. ¡Tú puedes!
- Si tienes una condición de discapacidad visual, solicítale apoyo a un familiar para que te grabe un audio con el contenido, a fin de que lo puedas escuchar las veces que consideres necesarias.
- Si presentas discapacidad auditiva y desconoces algún término o palabra, busca la explicación o significado en un diccionario físico o virtual, o solicítale apoyo a un familiar presente en casa para que te explique.

Autoevaluación

Ahora, tú mismo evaluarás el desarrollo de las actividades y retos, a través de una lista de cotejo. ¡Éxitos!

Lista de Cotejo

De las actividades y retos			
Descriptores	Lo logré	Lo estoy intentando	Necesito apoyo
Reconocí quiénes integran mi entorno.			
Comprendí que los medios de comunicación también son parte de mi entorno.			
Entendí que debemos respetar siempre las ideas y pensamientos de los que nos rodean.			
Entendí que debemos respetar siempre las ideas y pensamientos de los que nos rodean.			